

Voice

ΘΕΟΣ ΦΥΛΑΞΟΙ

ΑΘΑΝΑΣΙΟΣ ΠΑΠΑΔΟΠΟΥΛΟΣ

ΕΙΣΑΓΩΓΗ ΚΟΥΠΛΕ

♩ = 134

2

14

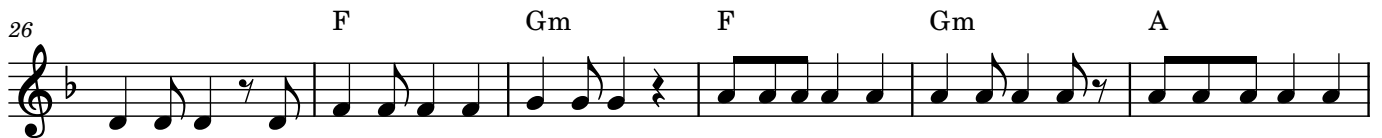
Dm



Στρα-βά συ - μπε-ρι-φέ-ρε-σαι, συ - νέ-χεια πε - ρι-φέ-ρε-σαι
Σκάρ-τα σε ό-λουςφέ-ρε-σαι, και χαι-ρε - σαι και χαι-ρε-σαι,



πε-ρι-πλα-νιέ - σαι ά - σκο-πα, πα-ρα-μι-λάς α - διά - κο-πα. Δες και τρε-λά πα -
γυ-ρί-ζεις τρι - γυ - ρί - ζεις, πα-νη-γυ-ρί - ζεις, βρι - ζεις. Σαν έν' α-δέ - σπο -

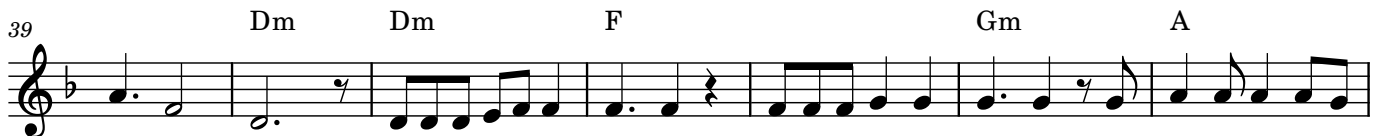


-ρά-ξε-να, για - τί το κά-νεις να' ξε-ρα, πως πε-ρι-έ - πε - σες σε δί-νη, και σου τη δί-νει
-το σκυ-λί, που νη-στι-κό γαυ - γί - ζει, σαν έ-να έ-ρη - μο που-λί δεν φτε-ρου-γί-ζει

ΡΕΦΡΕΝ



και σου τη δί - νει._____ Ο έ - ρω - τας θε-ριό κα - κό, ήρ-θε σαν μαύ-ρο αρ -
δεν φτε-ρου - γί - ζει.



-πα - κτι - κό, να σε κα-τα-σπα - ρά - ζει, δεν θέ-λη-σε ν' α - ρά - ζει, Θε - ός φυ-λά-ξοι Θε -



-ός φυ - λά - ξοι._____ Τι έ-φται-ξε τι έ-φται-ξε κι αλ-λο ξα - νά δεν έ - φε -



-ξε, πε-ρί-που στα σα - ρά - ντα σκο-τεί-νια-σαν τα πά - ντα, δεν σου τη χά-ρι-σε και



σε λαχ - τά - ρι - σε._____