

Voice

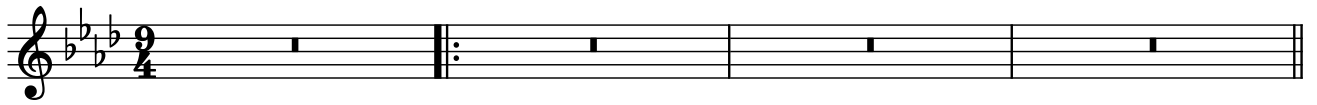
ΑΡΧΟΝΤΟΜΑΓΙΣΣΑ

ΑΘΑΝΑΣΙΟΣ ΠΑΠΑΔΟΠΟΥΛΟΣ

♩ = 68
Fm

ΕΙΣΑΓΩΓΗ

Fm Cm Fm Cm Bbm Ab Eb C Bbm Ab C Fm



ΚΟΥΠΛΕ I,II,III

5 Fm Cm Cm Ab Eb Fm

Μου - σι - κή, η δύ - να - μή σου κρα - τάει τ' ά - στρο στη τρο - χιά του
 Μου - σι - κή φαρ - μα - κο - λύ - τρα και - του σύ - μπα - ντος η μή - τρα
 Μου - σι - κή, η ε - νέρ - γει - ά σου βά - ζει τ' ά - στρα στη τρο - χιά τους

7 Fm Eb Cm Ab Eb Fm

και - απ' το χα - μό - γε - λό σου παί - ρνει ο ή - λιος την πρω - τιά του.
 εί - σ' ε - σύ η σω - τη - ρί - α της - ψυ - χής η ε - λευ - θε - ρί - α.
 κι απ' τη σπι - θα τη δι - κιά σου παίρ - νουν οι ή - λιοι τη φω - τιά τους.

9 Fm Ab Eb Bbm Ab Eb Fm

Ο Ρυθ - μός εί - ναι ο γιος σου ο - μο - νά - κρι - βος Θε - ός σου
 Με - το ά - σπρο σου το αρ - μα σέ - ρνει της ζω - ής το κάρ - μα
 Τη μι - κρή σου θυ - γα - τέ - ρα τη φω - νά - ζουν θε - ρα - πεί - α

11 Fm Ab Eb Bbm Ab Eb Fm

Με - λω - δί - α κι αρ - μο - νί - α οι κό - ρες σου κρα - τούν τα η - νί - α.
 κι ως τις ά - κρες τ' ου - ρα - νού μας τα - ξι - δεύ - εις και το νου μας.
 και για - τρεύ - ει νύ - χτα μέ - ρα με - φι - λιά και με θω - πεί - α.

ΡΕΦΡΕΝ

13 Bbm Ab Eb C

Κι ό - λο χο - ρεύ - ουν ώ - ρες ο γιος σου και οι κό - ρες Αρ - χο - ντο - μά - γιο - σα,
 Ο γιος κι οι θυ - γα - τέ - ρες χο - ρεύ - ουν στους αι - θέ - ρες Αρ - χο - ντο - μά - γιο - σα,
 Κι ό - λο χο - ρεύ - ουν ώ - ρες ο γιος σου και οι κό - ρες Αρ - χο - ντο - μά - γιο - σα,

14 Bbm Ab C Fm

κι ό - λο γυ - ρί - ζεις μέ - ρες των ου - ρα - νών τις σφαι - ρες Θε - ά σ' α - γά - πη - σα.
 κι ό - λο γυ - ρί - ζεις μέ - ρες των ου - ρα - νών τις σφαι - ρες Θε - ά σ' α - γά - πη - σα.
 κι ό - λο γυ - ρί - ζεις μέ - ρες των ου - ρα - νών τις σφαι - ρες Θε - ά σ' α - γά - πη - σα.

2

15

Bbm Ab Eb C

Κι ό - λο χο - ρεύ - εις χρό - νια αι - ώ - νες και αι - ώ - νια Αρ - χο - ντο - μά - γισ - σα,
Κι ό - λο χο - ρεύ - εις χρό - νια αι - ώ - νες και αι - ώ - νια Αρ - χο - ντο - μά - γισ - σα,
Ο γιος κι οι - θυ - γα - τέ - ρες χο - ρεύ - ουν στους αι - θέ - ρες Αρ - χο - ντο μά - γισ - σα,

16

Bbm Ab C Fm **Fin**
(x2)

κι ό - λα γυ - ρί - ζουν μέ - ρες ε - νώ - νο - νται με βέ - ρες Θε - ά σ' α - γά - πη - σα.
κι ό - λα γυ - ρί - ζουν μέ - ρες ε - νώ - νο - νται με βέ - ρες Θε - ά σ' α - γά - πη - σα.
κι ό - λα χο - ρεύ - ουν χρό - νια αι - ώ - νες και αι - ώ - νια Θε - ά σ' α - γά - πη - σα.

rallentando..