

Voice

ΦΑΝΤΑΣΤΙΚΟΣ ΕΡΑΣΤΗΣ

ΑΘΑΝΑΣΙΟΣ ΠΑΠΑΔΟΠΟΥΛΟΣ

Composer / arranger

ΕΙΣΑΓΩΓΗ

ΚΟΥΠΛΕ I, II

♩ = 60

2

Dm

Cm

Dm

Dm

Cm

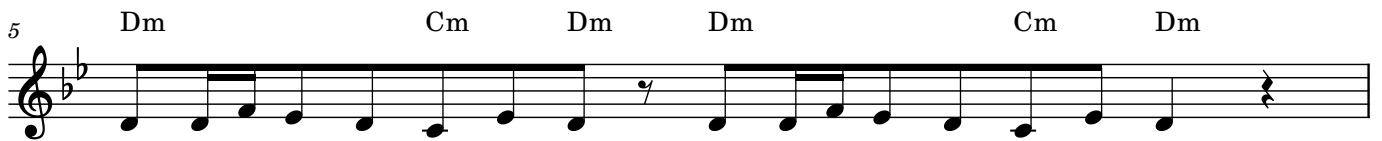
Dm



Μαύ-ρα σύν-νε-φα α-πό χθες, σαν πε-πρω-μέ-νο θες δε θες, ()
Άρ - πα-ξες μια ευ-και-ρία, με__ πλη-γώ-νεις εν αι-θρία. Ήσουν



φταί ει που με ξε - νά - γη-σες στον πύρ - γο με τις μά - γισ-σες.
φά - ρος μου ελ - πί - δων έγινεςπί - θος Δα - να - ι - δων.

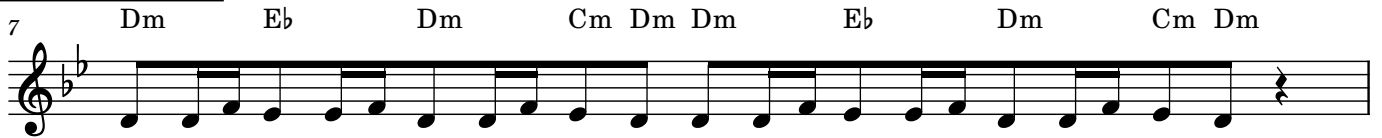


Φύ - ση-ξαν οι α - έ - ρη - δες, φου - σκώ-σα-νε οι έ - ρι - δες,
Φο - βά-μαι μια παν - σέ - λη - νο, μη γί - νω πρω - το - σέ - λι - δο,

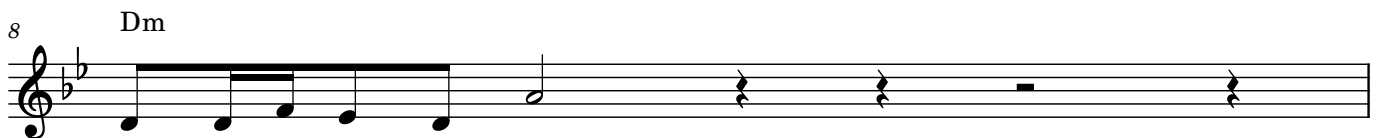


άρ - χι-σα να αν - αρ - ρι-γώ κι έ - τσι έ - γι - να ε - γώ
γι' αυ - το και δεν αρ - γώ__ και να' μαι πά - λι ε - δώ.____

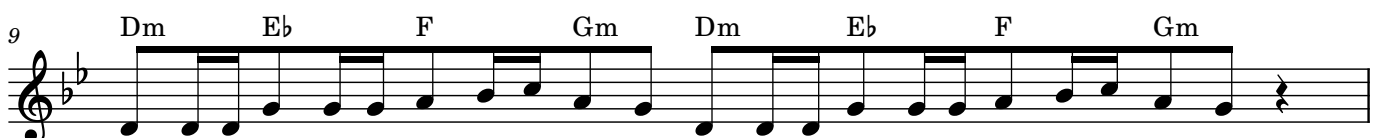
ΡΕΦΡΕΝ I, II



Φα - να-τι-κός θαυ-μα-στής των μα-τιών σου, φα - ντα-στι-κός ε - ρα-στής των χει-λιών σου,
Φα - να-τι-κός ε - ρα-στής μιας α - γά - πης, φα - να-τι-κός θαυ-μα-στής αυ-τα - πά - τής,



συ - νή - θει - ες κα - κές.
εις το δι - η - νε - κές.



Φα - να-τι-κός θαυ-μα-στής του μυα-λού σου, φα - ντα-στι-κός γη-τευ-τής του κορ-μιού σου,
Φα - να-τι-κός θαυ-μα-στής του μυα-λού σου, φα - ντα-στι-κός γη-τευ-τής του κορ-μιού σου,



πό-σο πο-λύ με καίς. Φα-να-τι-κός ε-ρα-στής μιας α-γά-πης!
πό-σο πο-λύ με καίς.