

Voice

# ΕΦΙΑΛΤΗΣ

ΑΘΑΝΑΣΙΟΣ ΠΑΠΑΔΟΠΟΥΛΟΣ

## ΚΟΥΠΛΕ

$\text{♩} = 140$

Dm

Dm

4



Εί-δα έ-ναν ε - φι - άλ-τη, πέ-ρα-σα μια νύ - χτα τρό-μου,  
Έ-φευ-γε σαν να ταν σφαι-ρα, θέ-λω να τον κυ - νη - γή-σω,

9



με'στα αί-μα-τα γε - μά-τοι δύ - ο μου-σι-κοί του δρό-μου, πε-τα-μέ-νες οι  
τι κα-τα-ρα-μέ - νη μέ-ρα, δεν μπο-ρώ να περ - πα - τή-σω, βοή-θει-α-ζη-τώ

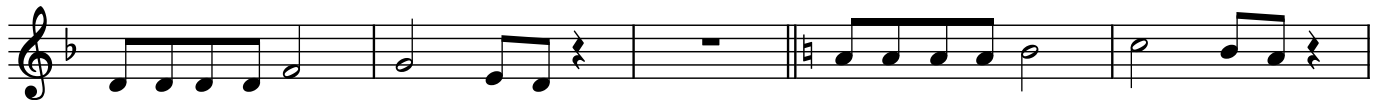
14



κι - θά-ρες, σφά-δα-ζαν α-πό τους πό-νους ε-κτο-ξεύ-α - νε κα - τά-ρες,  
και τρέ-χω, νοιώ-θω σφι-ξι-μο στο στή-θος, άλ-λες α-ντο-χές δεν έ-χω,

19

Am



τους πα-ρα-τή-σα - νε μό-νους. Έ-παι-ζαν κομ-μά - τια πό-νου,  
δεν υ-πάρ-χει ί - χνος οί-κτος. Τέ-τοια μέ-ρα κά - θε χρό-νου,

24



φορ-τι-σμέ-να μο - να - ξιά... το έν-στι-κτο του δο - λο - φό-νου ά-να-ψε πή-ρε  
ξα-ναβλέ-πωστ' ό - νει - ρόμου, ί - διους ε - φι-άλ - τες τρό-μου, Ι - ω-άν-νου του

29



φω - τιά... Κά - λε - σα α-σθε - νο - φό-ρο, παίρ-νω την α-στυ - νο - μί-α,  
Προ - δρό-μου. Μ' αυ-γου-στιά-τι-κο φεγ - γά-ρι, μαύ-ρη πε-ρι-στέ - ρα μου,

## ΡΕΦΡΕΝ

C

34



κα-τα-φτά-νου-νε στο χώ-ρο, εί-ναι πε-ρα-σμέ - νες μι-α. Βλέ-πω έ-ναν τρέ-χει  
έ-φυ-γε το πα - λι - κά-ρι, χά-νω τον πα-τέ - ρα μου.

40

Em

G

Bb

C

Bb

Am



ε-κεί στη γω-νί-α, λί-γα μέ-τρα α-πέ-χει, έ-χω α-γω-νί-α... Βο - ή-θει-α ζη-τώ

45



μό-νος ε-ντε-λώς, δί-κιο α-παι-τώ, κά-νω σαν τρε-λός. Φώ-να-ζα α-πό'δω,

2

50 Em G B $\flat$  C B $\flat$  Am



Φώ-να-ζα α-πό 'κει, θέ-λω να σε δω μεσ'στηφυ-λα-κή. — Κι έ-τρε-χα α-πε -

**ΦΙΝΑΛΕ**

55 Am



-γνω-σμέ-να, φώ-να-ζα α-πελ - πι - σμέ-να. Κι έ-τρε-χα α-πε - γνω-σμέ-να, φώ-να-ζα α-πελ -

61



-πι - σμέ-να.