

Voice

ΜΑΡΑΘΩΝΙΟΣ

ΑΘΑΝΑΣΙΟΣ ΠΑΠΑΔΟΠΟΥΛΟΣ

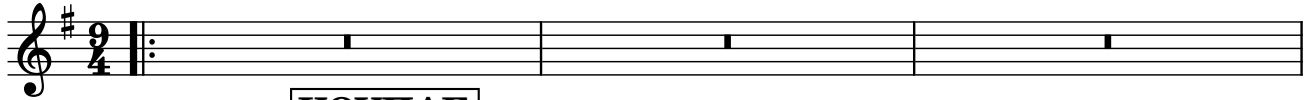
ΕΙΣΑΓΩΓΗ

♩ = 64

Am Em Am Em D D G B

Am Em Am Em D C Em

Em Am Em Am D D G B



ΚΟΥΠΙΑΕ

4 Em Am Em Am C D Em Em B Em Am



Έ - τρε - χα μέ - σα στηβρο - χή, στον ά - νε - μο στα χιό - νια,
Έ - τρε - χα και το ευ - χα - ρι - στιόμουν με καύ - σω - να και με λιο - πύρι,

6 Em B Em Am Em



έ - τρε - χα και την Κυ - ρια - κή, ό - πως στα Μα - ρα - θώ - νια.
έ - τρε - χα και δεν βα - ριό - μουν, με λέ - γαν τρε - χα - ντή - ρι.

7 Em B Em Am



Έ - τρε - χα μέσ' α - πό ε - μπό - δι - α, έ - πε - φτα, δά - κρυ - ζα και μά - τω - να,
Έ - τρε - χα σαν α - στρα - πή, με σε - βα - σμό στη δια - δρο - μή,

8 Em B Em Em G Am C D Em Em G Am C D Em



πλή - ρω - να ό - λα τα δι - ό - δι - α κι ό - λοι μου λέ - γανε εί - ναι μά - ται - α.
κα - νείς κου - βέ - ντα να μην πει, το α - πο - λάμ - βα - να σαν εκ - δρο - μή.

ΡΕΦΡΕΝ

10 Am Em



Κι έ - τρε - χα, έ - τρε - χα, πά - ντα έ - τρε - χα, έ - τρε - χα με ψη - λά το μέ - τω - πο.

11 Am Em



Κι έ - λε - γα, έ - λε - γα, πά - ντα έ - λε - γα, πό - τε θα βγω σε κά - ποιο ξέ - φω - το.

12 G D Am Em G D D Am B



Και μό - λις έ - φτα - να πά - λι έ - τρε - χα, άρ - χι - ζα απ' άλ - λη α - φε - τη - ρί - α,

13 G D Am Em G D C D Em



στον ε - αυ - τό μου πά - ντα έ - λε - γα, πά - ρε μια δεύ - τε - ρη ευ - και - ρί - α.

14 Em B Em Em D C Bm Em **Fin** Em

Έ-τρε-χα σαν έ-φη-γος αι-ώ-νι-ος, έ-λε-γα είν' έ-νας μα-ρα-θώ - νι-ος.